

## TEMA PROPOSTO E LOCALIZAÇÃO

Introdução

- A Educação Infantil é a etapa inicial para o desenvolvimento das crianças e da parte lúdica.
- A Lei de diretrizes de base de 1996, divide a educação infantil em duas modalidades:
  - Creche para crianças de 0 a 3 anos de idade (berçário e maternal);
  - Pré escola para crianças de 4 a 6 anos de idade.
- O município de Antônio Prado que situa-se na região Nordeste do Rio Grande do Sul, na serra Gaúcha, oferece três escolas infantis municipais:
  - Escola Municipal de Educação Infantil Casa de Nazaré - unidade I (A),
  - Escola Municipal de Educação Infantil Casa de Nazaré - unidade II (B),
  - Escola Municipal de Educação Infantil Criança Feliz (C).
- Juntas, as três unidades atendem aproximadamente 200 crianças e ainda encontra-se problemas como, a falta de vagas.



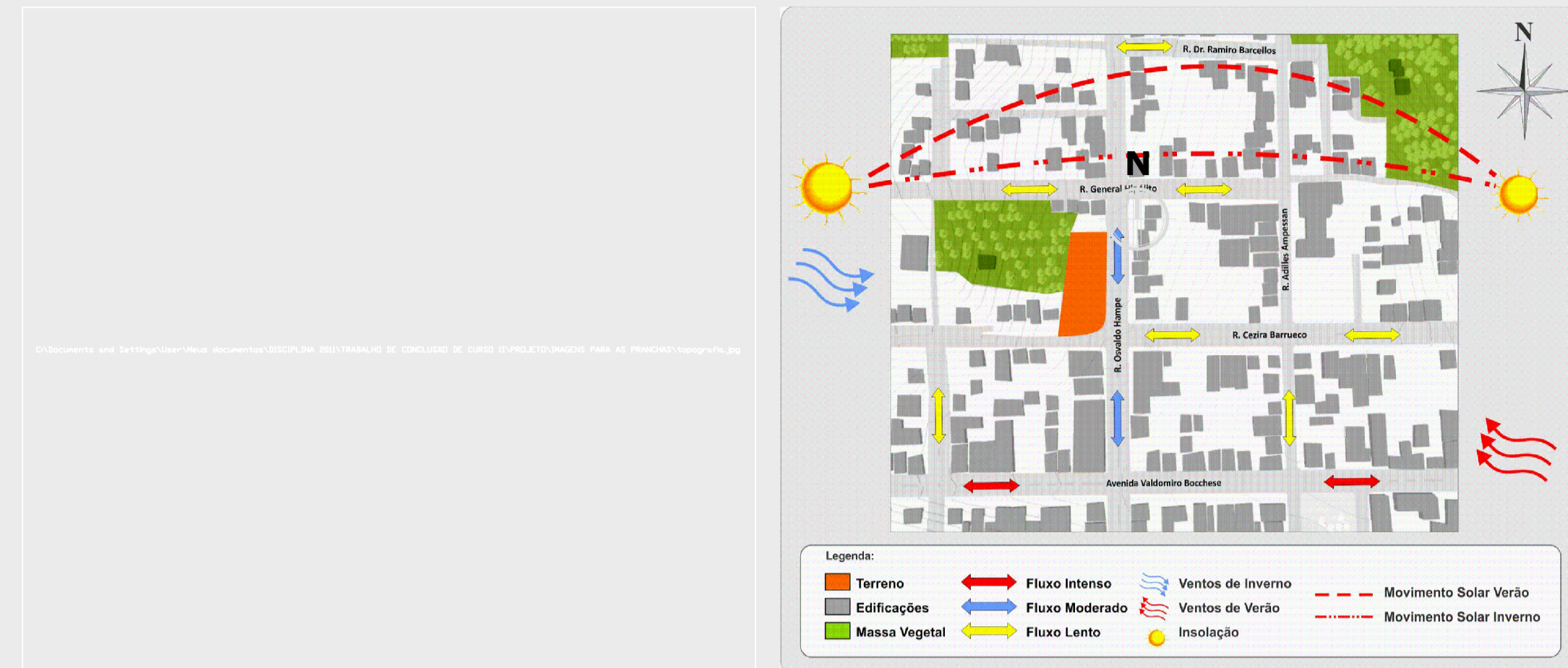
Localização



- 28°51'17.42"S 51°16'51.67"O
- INSERÇÃO DA PROPOSTA
  - PRAÇA CENTRAL
  - AVIA PRINCIPAL - AV. VALDOMIRO BOCCHESE
  - ESCOLA MUNICIPAL DE EDUCAÇÃO INFANTIL CASA DE NAZARÉ - UNIDADE II
  - ESCOLA MUNICIPAL DE EDUCAÇÃO INFANTIL CRIANÇA FELIZ
  - ESCALA MUNICIPAL DE EDUCAÇÃO INFANTIL CASA DE NAZARÉ - UNIDADE I

Topografia/  
 Condicionantes legais

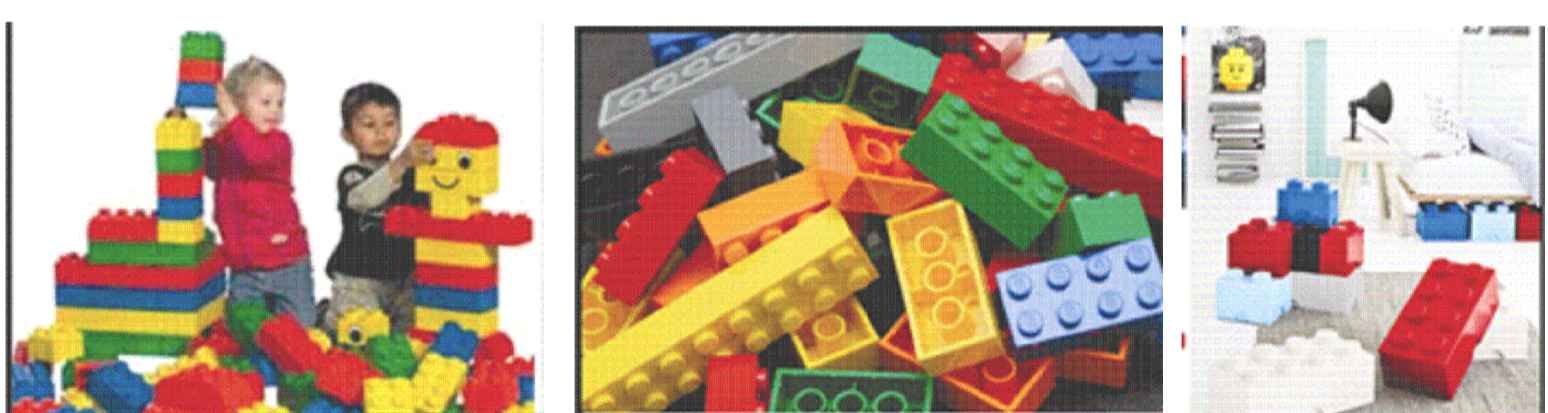
- Para construções na área central do município o plano diretor estabelece regras diferenciadas das demais áreas para proteger o patrimônio tombado.
- O terreno escolhido para o projeto encontra-se na ZPR (Zona de Proteção Rigorosa).
- O terreno é de esquina, com fachadas leste e sul.



## PARTIDO GERAL

Conceito e Diretrizes

- O projeto trás como conceito: **LEGO**, surgiu da forma lúdica de trabalhar com a arquitetura envolvendo a imaginação das crianças.
- O sistema lego permite inúmeras combinações, jogos de volumes, cores e texturas que envolvem a criatividade através da composição lúdica.
- As **diretrizes projetuais** seguirão uma proposta de harmonia entre a edificação e o contexto urbano.
- Na parte compositiva, o jogo de volumes e cores evidenciam o conceito de que o edifício possa falar por si só a atividade desenvolvida no seu espaço.



Referencial



Centro de Ensino Experimental Cícero Dias  
 Fonte: Revista Arquitetura e urbanismo, edição 151, outubro de 2006.



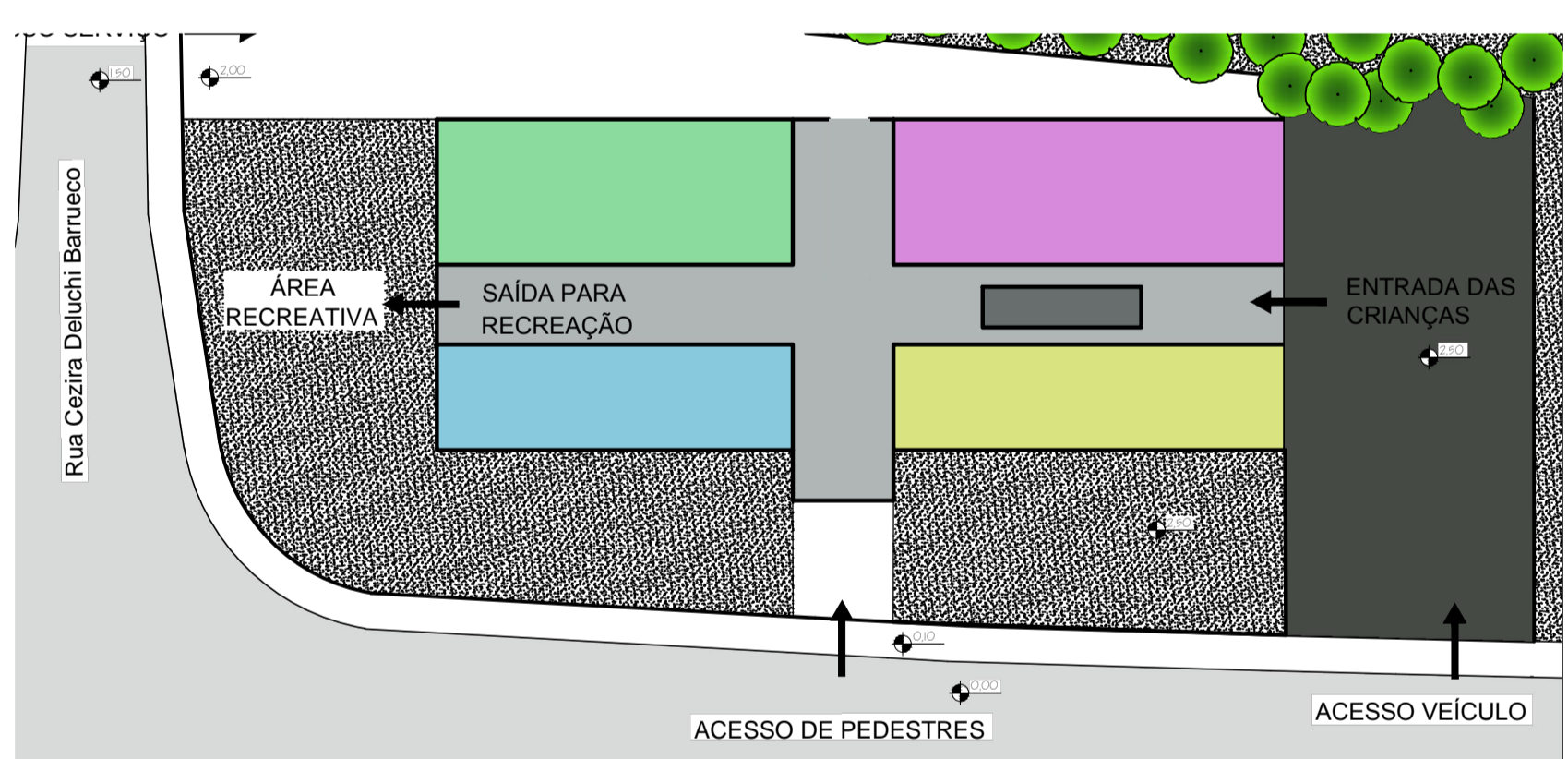
Grupo Escolar Josephine Baker, La Coumeuve  
 Fonte: Revista Projeto Desing, 380.

"Corretamente usada, a cor pode expressar o caráter de um edifício e o espírito que pretende transmitir".  
 (Stenn Eiler Rasmussen)

Estudo de planta e fachada

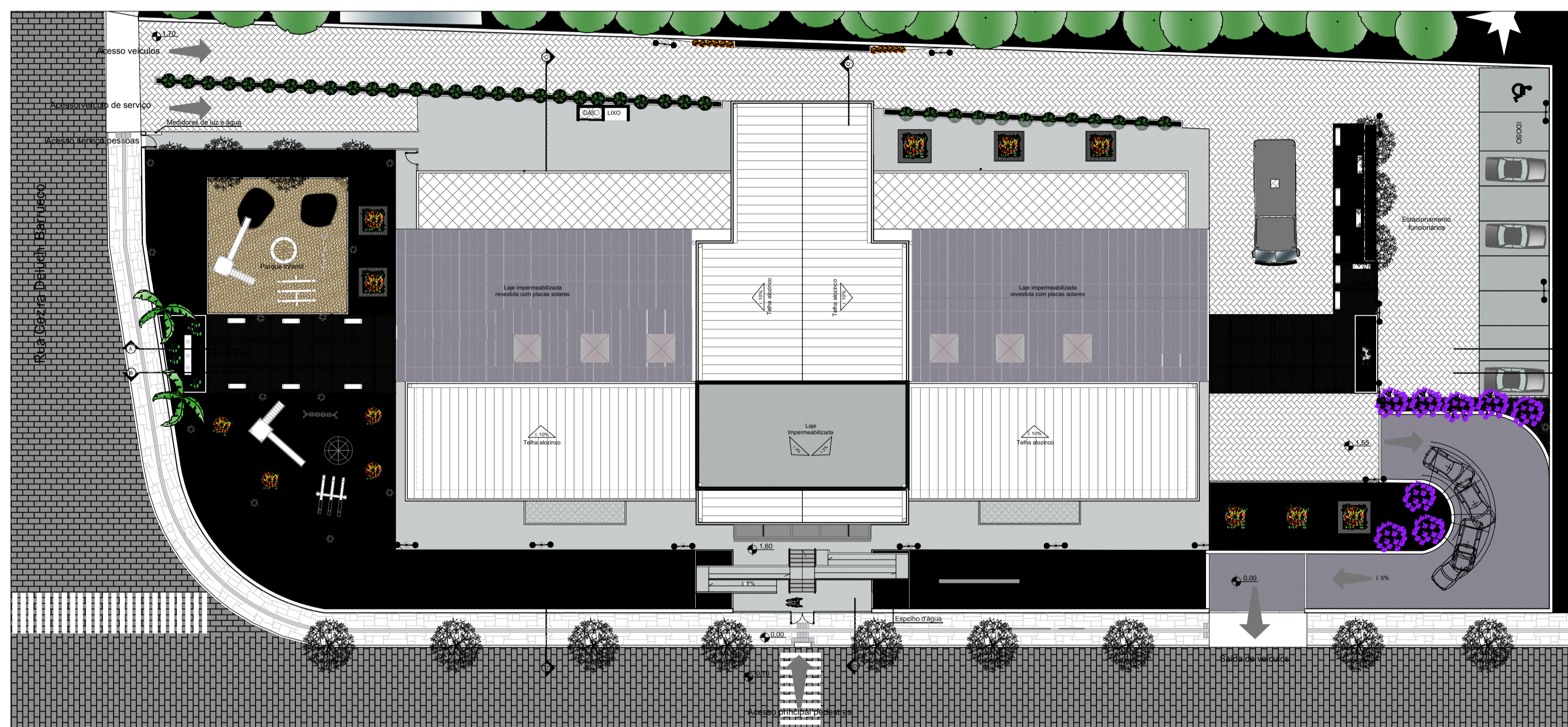


Estudo implantação/zonamento



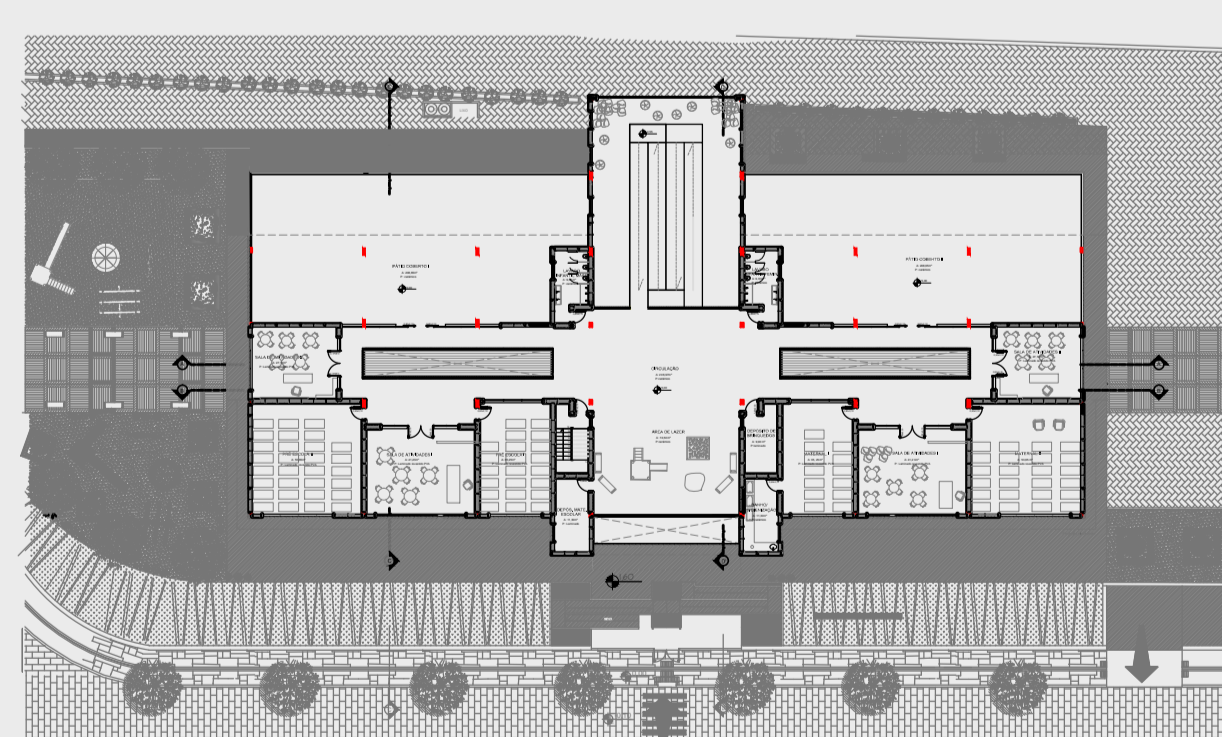
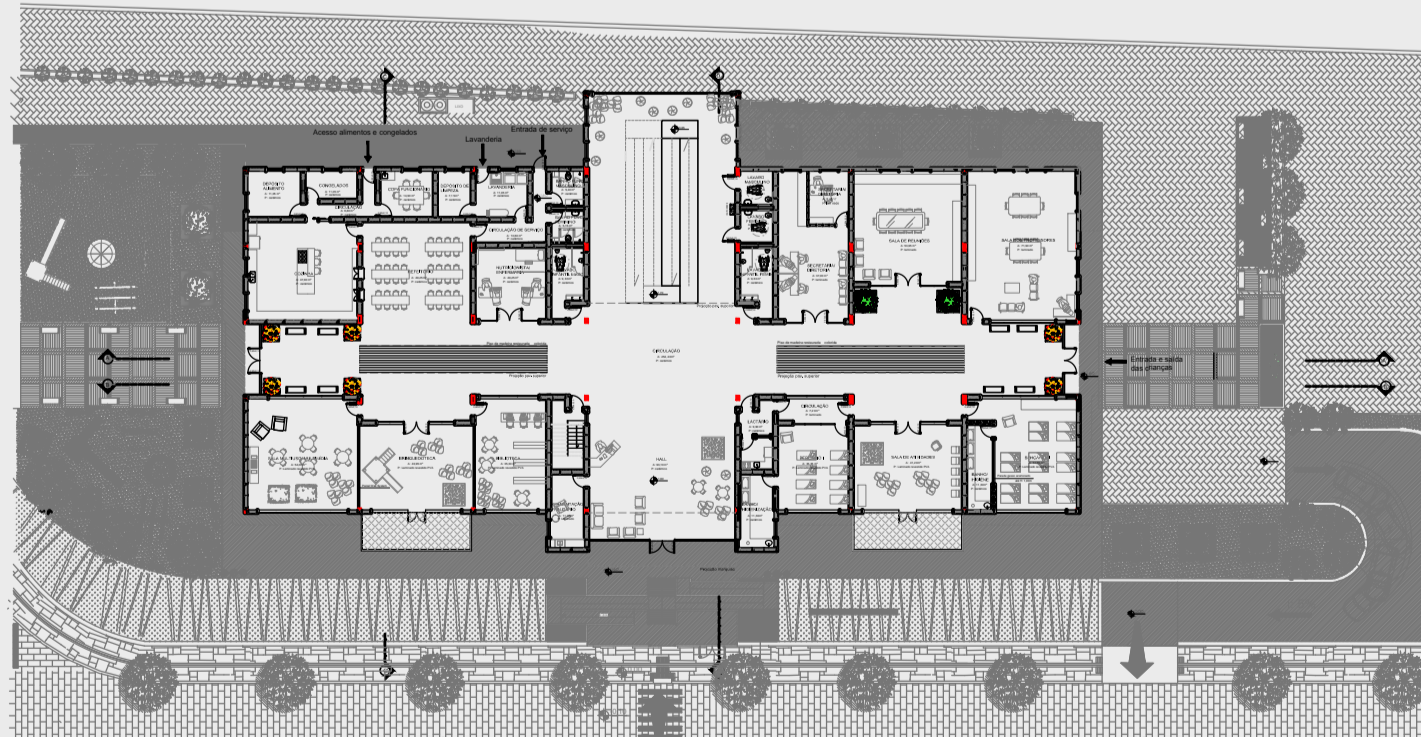
- Sector administrativo
- Sector recreativo
- Circulação horizontal
- Sector pedagógico
- Sector serviço
- Circulação vertical

Implantação Esc. 1/250



- VEGETAÇÃO
- GRAMA SÃO CARLOS
  - ÁREA MÉDIA
  - FLORES DA ESTAÇÃO
  - ÁRVORE FRUTÍFERA MÉDIO PORTE
  - PALMEIRA JERIVÁ
  - ÁRVORE MANACÁ DA SERRA
  - ÁRVORES DE MÉDIO PORTE
  - PALMEIRA IMPERIAL
- PAVIMENTAÇÃO
- PISO CONCRETO ARMADO
  - PISO INTERTRAVADO COR NATURAL
  - BASALTO IRREGULAR
  - PISO PARALELEPIPEDO
  - PISO DECK DE MADEIRA
- MOBILIÁRIO URBANO
- POSTE ILUMINAÇÃO JARDIM
  - BANCO COM VEGETAÇÃO
  - BANCO DE CONCRETO
  - FAIXA DE PEDESTRES

Plantas baixas  
 Esc. 1/500



Cortes - Esc. 1/250

